

MECCANO

DINKY TOYS

TRAINS HORNBY

PUBLICATION TRIMESTRIELLE

RÉDACTION - ADMINISTRATION : 70, AVENUE HENRI-BARBUSSE - BOBIGNY (Seine) - TÉL. : VIL. 97-49



A PROPOS...

Le courrier considérable que nous avons reçu au sujet de la sortie de la "4L" RENAULT et l'accueil que vous lui avez réservé nous ont récompensés de tous nos efforts pour vous faire une surprise... et sortir ce modèle dans un temps record ! C'est grâce toutefois à la compréhension du constructeur que nous avons pu mener à bien ce projet, et cela vous montre combien nos relations avec les Firmes Automobiles sont cordiales et suivies. Vous nous demandez bien sûr de renouveler cette prouesse à chaque modèle... ne soyez pas trop exigeants ! Croyez néanmoins que tout est mis en œuvre pour essayer de vous satisfaire au maximum.

Comme chaque année, à pareille époque, il y a un modèle Meccano dans tous les grands magasins de Paris et de Province. Nous sommes sûrs que vous allez tous courir les voir... Pour ne pas désavantager nos nombreux lecteurs habitant loin de Paris, nous avons illustré dans ce numéro une "vedette" Meccano qui est actuellement exposée dans les vitrines d'un Grand Magasin Parisien.

Comme vous le verrez, ce numéro est particulièrement chargé en "nouvelles Meccano", il vous permettra de "faire le point" au bon moment, juste avant Noël ! Vous recevrez un prochain "Actualités" au printemps prochain, et alors, vous aurez un aperçu de nos futures nouveautés... qui vous plairont certainement.

Je ne veux pas terminer sans vous souhaiter, comme il est d'usage, d'excellentes fêtes de fin d'année et que des Meccano, des trains Hornby et Hornby-achO, des Dinky Toys garnissent vos souliers, en récompense d'un premier trimestre scolaire réussi.

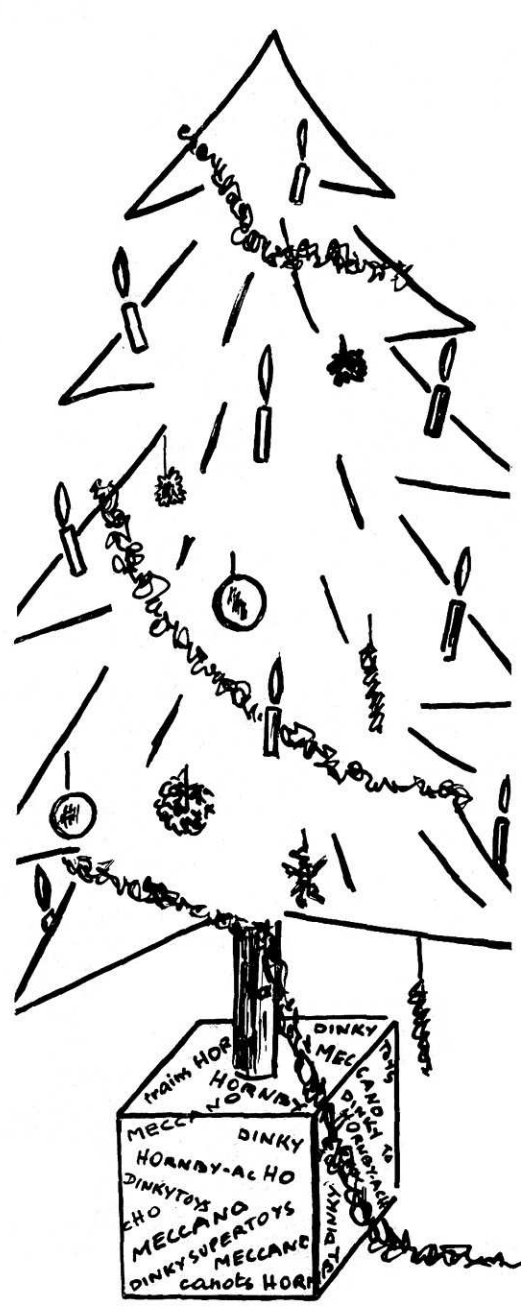
Joyeux Noël !
Le Rédacteur en Chef.

Le Pont sur la Manche

Le pont sur la Manche a déjà fait couler beaucoup d'encre. Mais le pont Meccano, reproduit très fidèlement d'après les plans de la firme qui a étudié cette solution, a déjà impressionné plusieurs centaines de mètres de pellicules photographiques et cinématographiques. Les décorateurs de Paris-Match, ceux du service Modèles Meccano installèrent dans ses éléments (mer et côtes) le pont qui fut de jour et de

nuit, la proie des photographes. Vous avez pu voir les photos exclusives dans le n° 651 de Paris-Match. Nous en reproduisons une sur laquelle vous pourrez remarquer en plan extrême le paquebot "FRANCE" qui sera reproduit en Dinky Supertoys en février 1962. Puis, une seconde fois, le pont démontable fut reconstruit pour des prises de vue des Télévisions anglaise et française, et pour différents plans d'un film documentaire

réalisé par Gaumont. Et, pour Noël, les petits Parisiens pourront admirer le pont Meccano sur lequel trains et voitures circulent à un rythme infernal, dans les vitrines d'un Grand Magasin Parisien. Quant au paquebot "France" qui a fait connaissance avec la haute mer, le 19 novembre, nous vous en reparlerons plus en détail.

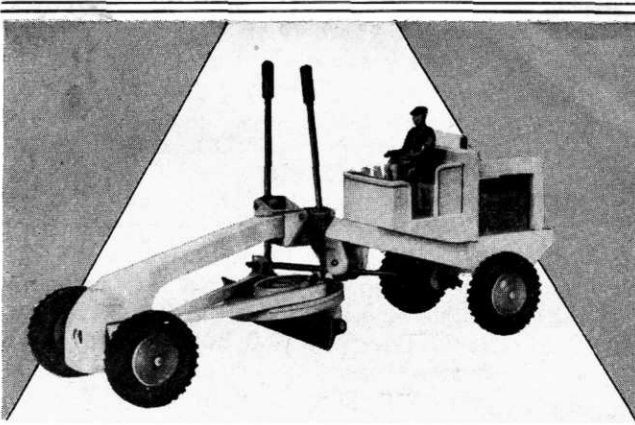


La vraie voiture et sa reproduction au 1/43°



A notre connaissance, c'est la première fois qu'un grand constructeur accepte de confier à un fabricant de miniatures, les plans secrets d'une voiture. Grâce à une autorisation spéciale de la Régie Renault et grâce aussi à un tour de force de nos techniciens et de nos fournisseurs, la 4L Renault « Dinky Toys » a fait son apparition pendant que la vraie voiture attirait les nombreux visiteurs du Salon 1961 et les « essayeurs » de l'opération « Prenez le volant ». Pour que vous puissiez juger de la fidélité de reproduction, qualité que vous attendez des Dinky Toys, nous vous présentons le vrai modèle et sa reproduction au 1/43°. Nous vous signalons que le Dinky Toys 4L Renault (réf. 518) est sorti peint en « bleu porcelaine » et qu'actuellement il sort en couleur « brique ».

Tous les articles HORNBY-ACHO sont représentés en couleurs dans un dépliant spécial que vous pouvez demander à votre fournisseur habituel.



Pleins flashes sur le Profleur

GRAND CONCOURS DINKY TOYS

2.500 NF. de PRIX
(Clôture : 15 Janvier 1962)

Si vous possédez un « Profleur » 100 Richier, si vous avez l'intention d'en acquérir un, sachez que vous pouvez participer au grand concours Dinky Toys doté de 2.500 NF de prix (250.000 anciens francs). Il vous suffit pour cela de photographier, autour du Profleur, une scène de travaux publics.

Le grand gagnant pourra choisir, chez son fournisseur habituel, pour 500 NF (50.000 anciens francs) d'articles Meccano, Hornby, Hornby-achO ou Dinky Toys au choix. 33 autres prix également en articles Meccano seront distribués aux gagnants suivants: 250 NF au 2°, 150 NF au 3°, 100 NF au 4°, 50 NF au 5° au 34°.

Le jeu en vaut la chandelle ! Pour vous aider et vous guider dans la composition de la scène de travaux publics, nous vous présentons un chantier en pleine effervescence.

Peut-être, le mauvais temps vous empêchera-t-il de photographier en extérieur. Alors vous vous demanderez comment composer une telle scène. Sachez pourtant que notre photo a été réalisée en appartement et que le sable n'est que de la semoule judicieusement entassée et répartie. Et même, si une telle installation vous est difficile à aménager, profitez d'une journée de soleil pour prendre une photo dans les meilleures conditions de décor et d'éclairage.

Si vous rencontrez des difficultés quelles qu'elles soient, n'hésitez pas à consulter votre fournisseur habituel qui ne manquera

pas de vous conseiller utilement. Nous vous rappelons le règlement du concours « Profleur ».
1° Pour participer à ce concours, il vous suffit d'être déjà possesseur ou de vous rendre acquéreur d'un Profleur Dinky Supertoys n° 886.
Composez une scène de « travaux publics » dans laquelle devront obligatoirement figurer le Profleur, et facultativement des véhicules de travaux publics Dinky Toys dont la liste suit : bétonnière, bulldozer Blaw-Knox, benne Euclid, basculeur automoteur, Berliet benne Carrières, Multibenne Marrel, Benne basculante Simca Cargo, rouleau compresseur Richier, élévateur, camions grues Coles, à l'exclusion de miniatures d'autres marques.
2° Photographiez cette scène et remettez une épreuve (format au choix) portant au dos votre nom et votre adresse complète, à votre fournisseur habituel, avec le côté du couvercle du coffret contenant le profleur (côté comportant l'inscription « Dinky Supertoys » - 886 - Profleur Richier). Sur ce côté, n'oubliez pas de faire apposer le cachet de votre fournisseur.
3° La date limite de remise des photographies à votre fournisseur habituel Dinky Toys est le 15 janvier 1962.
4° Le dépouillement du concours sera effectué en présence d'un huissier et les envois seront jugés, sans appel, sur les qualités

d'originalité de présentation et d'importance de la collection Dinky Toys, par un jury constitué par Meccano.
5° Les gagnants seront avisés personnellement, mais leur prix leur sera remis par le fournisseur auquel ils se seront adressés. Il sera payable en articles Meccano, Hornby, Hornby-achO ou Dinky Toys de leur choix.
6° Liste des prix :
1° prix : 500 NF (50.000 anc. francs).
2° prix : 250 NF (25.000 anc. francs).
3° prix : 150 NF (15.000 anc. francs).
4° prix : 100 NF (10.000 anc. francs).
et 30 autres prix de 50 NF (5.000 anc. francs).
Parmi les réponses que nous ont transmises nos revendeurs, nous avons trouvé quelques dessins (très réussis) de scène de travaux publics. Malheureusement, nous ne pourrions pas prendre ceux-ci en considération. Mais il reste encore un mois à leur auteur pour réaliser une photo aussi proche que possible de leur dessin, et, de plus, ils pourront utiliser leur talent à la décoration de l'arrière-plan.
Il n'est pas utile de nous envoyer des photos en couleurs, qui engageraient des frais trop importants.
Votre fournisseur habituel attend votre photo pour nous la transmettre. Relisez bien le règlement avant de lui donner votre œuvre... Et que le meilleur gagne ! Les heureux gagnants seront prévenus dans les tout premiers jours de février.

Une belle voiture en Meccano

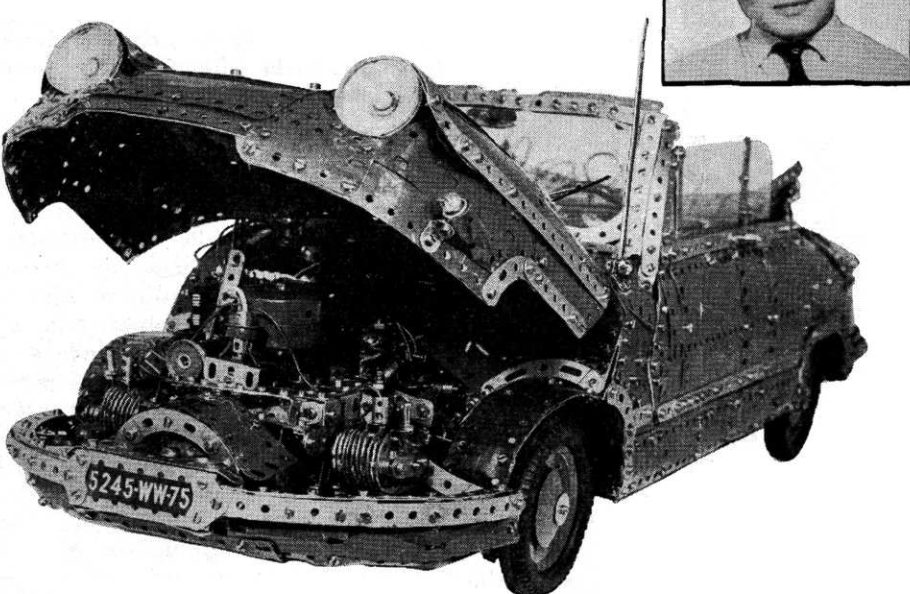
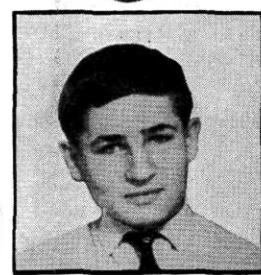
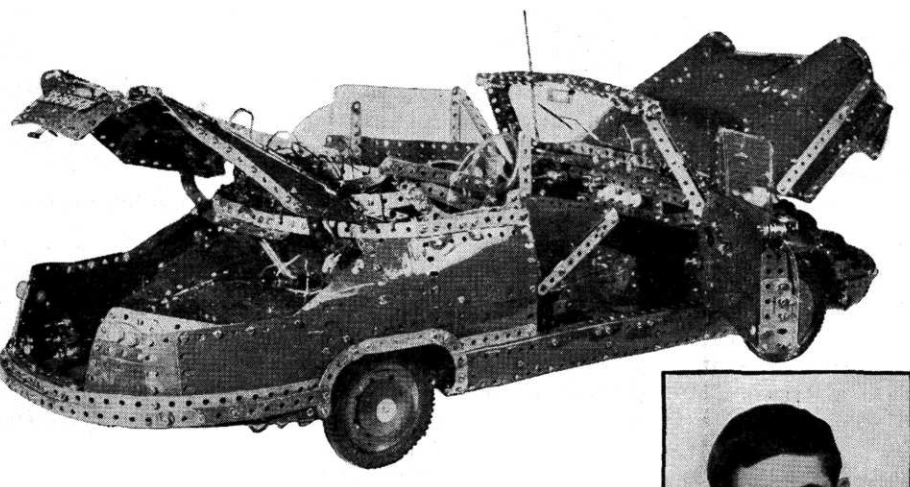
- M. Francis BENOIT qui habite 41, boul. Voltaire, à Paris (11°) et dont vous voyez la photo en médaillon, est venu nous montrer le beau cabriolet décapotable PANHARD PL 17 qu'il a construit.
- Nous fûmes émerveillés de cette réalisation au 1/5°, entièrement en pièces Meccano à quelques unités près.
- 3°, 4° surmultipliée, marche arrière.
 - Frein à main sur les roues avant.
 - Frein à pied par pédale sur les 4 roues.
 - Accélérateur commandant le régime du moteur (électrique de 20 v. sous transfo.).
 - Direction à crémaillère. Rayon de braquage : 1 m à droite et à gauche.
 - Suspension AV par double ressort transversal.
 - Suspension AR par barres de torsion.
 - Eclairage phares par bouton-poussoir au tableau de bord (sur pile de 4,5 v.).
 - Eclairage feux de position AV et AR, plaque de police AR, par bouton-poussoir au tableau de bord (sur pile 4,5 v.).
 - Allumage feux de "Stop" par

- pédale de freins.
 - Amortisseurs sur les 4 roues.
 - Portes s'ouvrant par poignées de l'extérieur ou de l'intérieur.
 - Glaces de portières montantes et descendantes par manivelle.
 - Petites glaces de custodes pivotantes par manivelle.
 - 2 sièges AV basculants.
 - Capot AV se bloquant automatiquement en position "levé".
 - Couvercle de malle arrière s'ouvrant par ressorts compensateurs, et fermant à clé.
 - Rétroviseur orientable.
 - 2 pare-soleil orientables. Essuie-glace électrique.
 - Capote s'ouvrant et se fermant, munie d'une glace arrière.
 - Avertisseur à commande sur la colonne de direction.
 - 1 cendrier au tableau de bord.
 - 1 roue de secours, 1 cric, 1 manivelle pour cric.
 - 1 boîte à outils.
 - Voyant lumineux au tableau de bord, pour contact moteur.
- Encombrement :
- Longueur hors tout : 96 cm.
 - Hauteur maximum : 30 cm.
 - Voie AV : 28 cm - Voie AR : 28 cm.
 - Largeur hors tout : 35 cm.
 - Poids en ordre de marche : 17,5 kg.
 - Empattement : 49,5 cm.

Il a fallu à M. Francis BENOIT, 2233 pièces Meccano dont : 100 bandes de 5 trous n° 5, 135 supports plats n° 10, 183 équerres 13x10 mm n° 12, 100 équerres 13x10 coudées à 135° n° 12C, 96 bagues d'arrêt n° 59. Ajoutons à cela 2018 écrous n° 37A, 1775 boulons n° 37B, 253 rondelles n° 38 et vous pourrez évaluer le nombre d'heures de travail qu'il a fallu pour construire ce beau modèle dont M. Francis BENOIT peut être fier.

Car il ne s'agit pas de savoir assembler les pièces Meccano, il faut aussi connaître parfaitement le vrai modèle depuis le moteur et la carrosserie jusqu'au plus petit accessoire. Il faut également trouver certaines "astuces" de montage pour faire par exemple monter et descendre les glaces.

Félicitons encore ce jeune constructeur qui, peut-être, fera une brillante carrière dans l'industrie automobile. Mais nous espérons qu'il créera d'autres modèles aussi passionnants.



Conditions d'admission au «Club Dinky Toys»

Le Club est ouvert à tout possesseur d'un Dinky Toys.

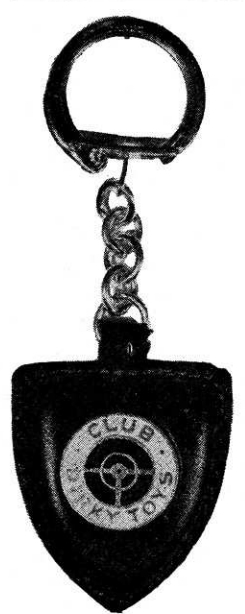
Pour vous inscrire, il suffit de vous adresser à votre fournisseur habituel ou d'écrire à M. le Secrétaire Général du Club, 70, avenue Henri-Barbusse, à Bobigny, et d'envoyer le prix de l'insigne, soit 1 NF, en timbres poste. Vous recevrez, avec cet insigne aux couleurs rouge et or, un Diplôme de membre.

IMPORTANT :

— Pour tout changement d'adresse, veuillez joindre l'ancienne bande d'envoi, ou nous indiquer votre ancienne adresse. (Joindre 0,30 NF en timbres poste).

— Nous vous demandons de ne pas nous donner l'adresse de votre Ecole ou de votre Collège, mais celle de votre domicile.

Demandez ce porte-clé au Secrétaire du Club DINKY TOYS, 70, avenue Henri-Barbusse, Bobigny (Seine), en joignant à votre lettre 3 NF en timbres poste, par exemple, car nous ne faisons pas d'envoi contre remboursement.



Avez-vous vu notre catalogue général ?
Vous y trouverez toute la production des Usines MECCANO
32 pages au royaume des jouets !

