

PREMIATO ALLA 1<sup>A</sup> MOSTRA DEL GIOCATTOLO ITALIANO - MILANO

# EDILIZIA

ALLA PORTATA DI TUTTI

—•—  
GIOCATTOLO BREVETTATO  
—•—

# ISTRUZIONI

SCATOLA N. 1

## un campo di battaglia 2

L'EDILIZIA, che la nostra fabbrica presenta è diverso dal comune giocattolo da cui il bambino non può trarre nessun vantaggio.

L'EDILIZIA è una costruzione di massima semplicità, ma di grande soddisfazione e utilità per chi ne esegue la struttura. Riesce oltremodo interessante ai ragazzi che dimostrano attitudini per gli studi architettonici, d'ingegneria, ecc., non trascurando i benefici che offre nella pratica del disegno e della prospettiva.

Le figure che compongono il catalogo di cui ogni scatola dell'EDILIZIA è fornita non sono che una guida per un numero limitato di costruzioni, è il necessario punto di partenza affinché la fantasia del costruttore possa da solo eseguire un numero infinito di edifici.

Il legno compensato rende le sagome di una solidità massima, la loro ingegnosa manifattura donano alla costruzione rigidità completa e rapidità per essere smontate.

L'EDILIZIA è un giocattolo alla portata di tutte le borse, di grande ricreazione e utile per lo sviluppo della fantasia.

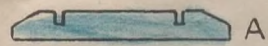
---

# “EDILIZIA,,

## DESCRIZIONE DEI PEZZI

CONTENUTI NELLE SCATOLE

N. 1 2 3



A

2

A - Aste di base . . . 3 3 4



A1

3

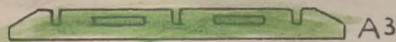
A1 - » » . . . 3 3 4



A2

3

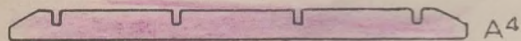
A2 - » » . . . 3 3 4



A3

3

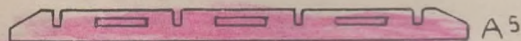
A3 - » » . . . 3 3 4



A4

—

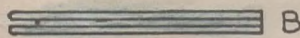
A4 - » » . . . — 3 4



A5

—

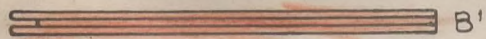
A5 - » » . . . — 3 4



B

6

B - Aste verticali . . . 6 6 8



B1

6

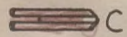
B1 - » » . . . 6 6 8



B2

—

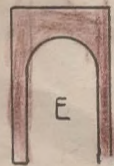
B2 - » » . . . — 4 6



C

2

C - Colonnine . . . 2 6 8



E

4

E - Porte . . . . . 4 8 10



D

4

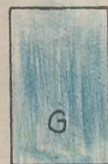
D - Pavimenti base . . . 4 8 12



F

4

F - Finestre . . . . . 4 8 10



G

6

F - Finestre . . . . . 6 10 14

10

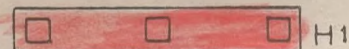
G - Pareti . . . . . 10 14 18



H

7

H - Aste di arresto . . . 7 12 14



H1

6

H1 - » » . . . 6 10 10



H2

2

H2 - » » . . . 2 5 9



H3

2

H3 - » » . . . 2 2 4



I

6

I - Pavimenti . . . . . 6 6 8



I1

2

I1 - » . . . . . 2 4 6



I2

—

I2 - » . . . . . — — 3



L

14

L - Balaustre . . . . . 14 24 30



M

2

M - Scale . . . . . 2 3 4

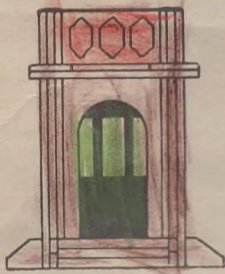
# “EDILIZIA,,

Modello N. 1

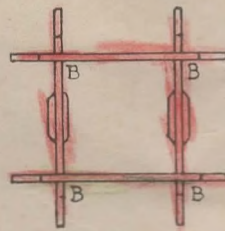
*Pezzi occorrenti :*

- 2 di A
- 2 » A 1
- 4 » B
- 1 » D
- 1 » E
- 1 » F
- 2 » G
- 4 » H
- 1 » I
- 4 » L
- 1 » M

PROSPETTO.



BASE.



# “EDILIZIA,,

Modello N. 2

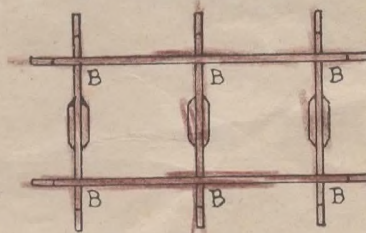
*Pezzi occorrenti :*

- 1 di A 1
- 2 » A 2
- 6 » B
- 2 » D
- 1 » E
- 2 » F
- 3 » G
- 3 » H
- 2 » H 1
- 2 » I
- 6 » L
- 1 » M

PROSPETTO.



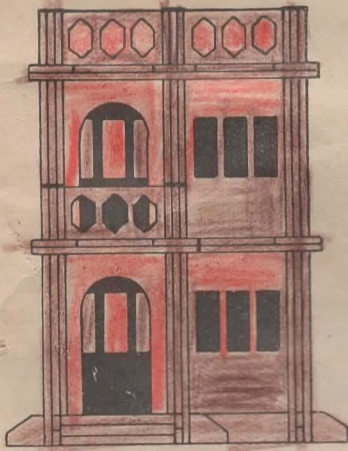
BASE.



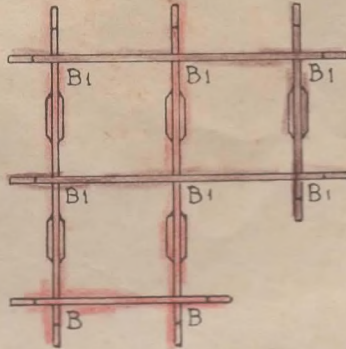
# “EDILIZIA,,

Modello N. 3

PROSPETTO.



BASE.



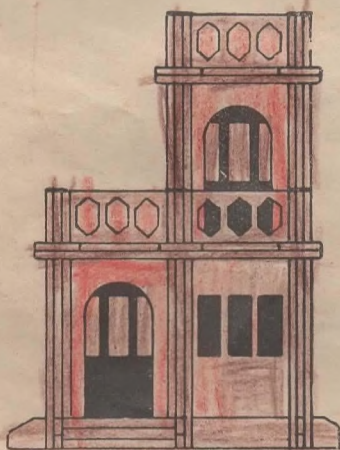
*Pezzi occorrenti:*

- 1 di A
- 1 » A1
- 2 » A2
- 2 » A3
- 2 » B
- 6 » B1
- 3 » D
- 2 » E
- 4 » F
- 8 » G
- 5 » H
- 6 » H1
- 3 » I
- 1 » I1
- 9 » L
- 1 » M

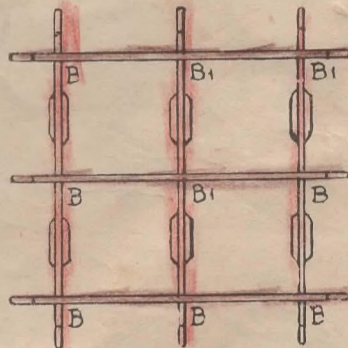
# “EDILIZIA,,

Modello N. 4

PROSPETTO.



BASE.



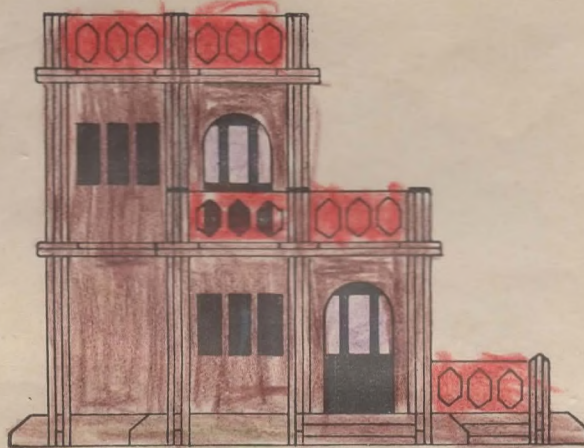
*Pezzi occorrenti:*

- 3 di A2
- 3 » A3
- 5 » B
- 4 » B1
- 4 » D
- 3 » E
- 5 » F
- 4 » G
- 4 » H
- 6 » H1
- 1 » I
- 2 » I1
- 10 » L
- 1 » M

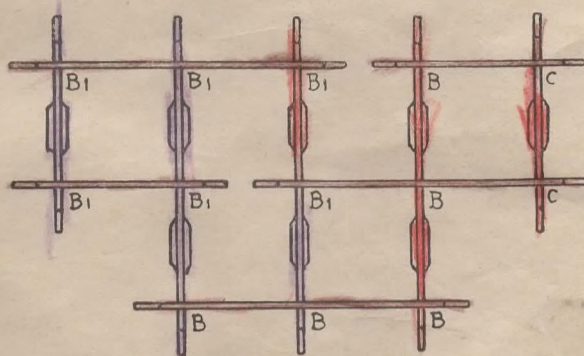
*Pezzi occorrenti :*

- 2 di A
- 2 » A 1
- 3 » A 2
- 3 » A 3
- 5 » B
- 6 » B 1
- 2 » C
- 3 » D
- 4 » E
- 5 » F
- 7 » G
- 4 » H
- 6 » H 1
- 2 » H 2
- 3 » I
- 2 » I 1
- 14 » L
- 2 » M

PROSPETTO.



BASE.



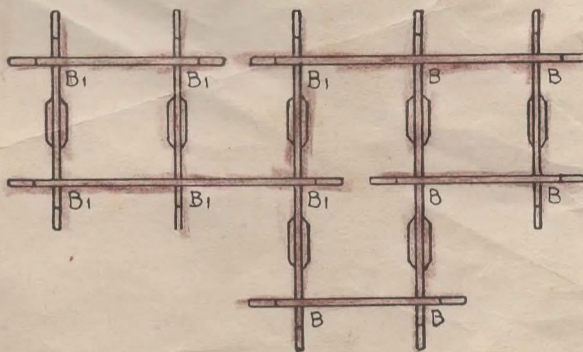
*Pezzi occorrenti :*

- 3 di A
- 3 » A 1
- 2 » A 2
- 2 » A 3
- 6 » B
- 6 » B 1
- 2 » D
- 2 » E
- 6 » F
- 10 » G
- 6 » H
- 4 » H 1
- 2 » H 3
- 5 » I
- 1 » I 1
- 13 » L
- 1 » M

PROSPETTO.



BASE.



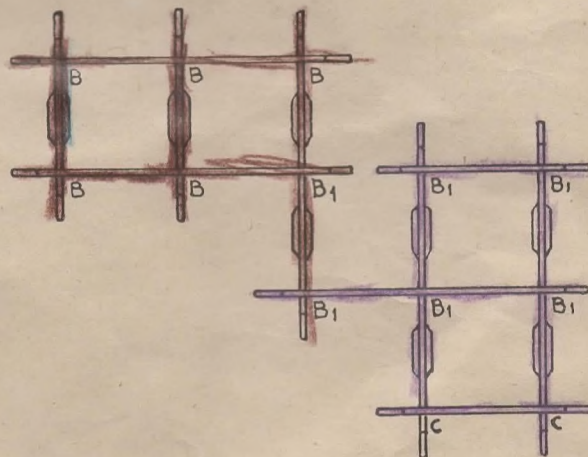
*Pezzi occorrenti:*

- 2 di A
- 2 » A1
- 3 » A2
- 3 » A3
- 5 » B
- 6 » B1
- 2 » C
- 4 » D
- 2 » E
- 6 » F
- 10 » G
- 7 » H
- 5 » H1
- 1 » H3
- 6 » I
- 14 » L
- 2 » M

PROSPETTO.



BASE.





MARCA DI



FABBRICA